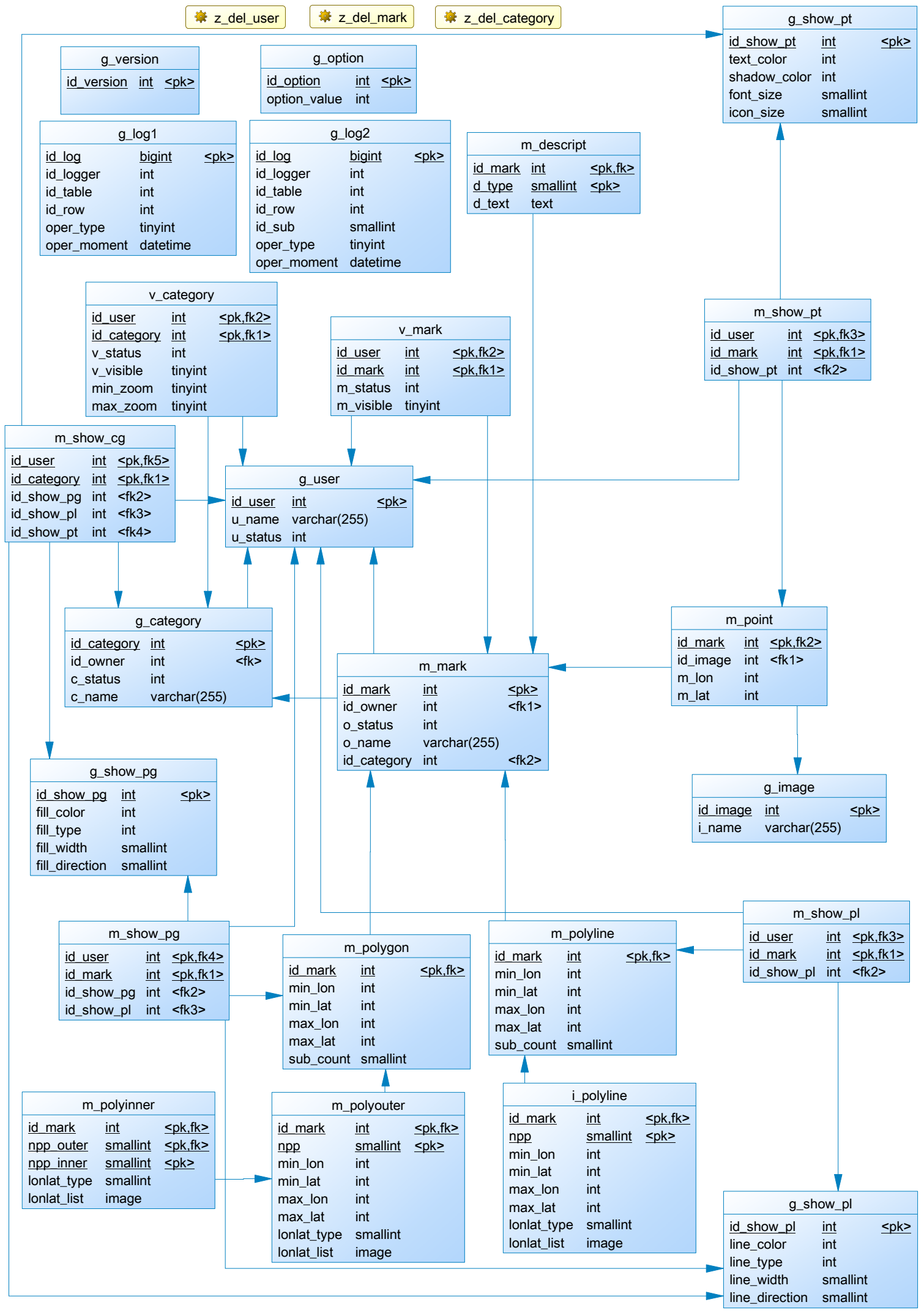


☀ z_del_user

☀ z_del_mark

☀ z_del_category



g_version		
<u>id_version</u>	int	<pk>

g_option		
<u>id_option</u>	int	<pk>
option_value	int	

g_log1		
<u>id_log</u>	bigint	<pk>
id_logger	int	
id_table	int	
id_row	int	
oper_type	tinyint	
oper_moment	datetime	

g_log2		
<u>id_log</u>	bigint	<pk>
id_logger	int	
id_table	int	
id_row	int	
id_sub	smallint	
oper_type	tinyint	
oper_moment	datetime	

m_descript		
<u>id_mark</u>	int	<pk,fk>
<u>d_type</u>	smallint	<pk>
d_text	text	

g_show_pt		
<u>id_show_pt</u>	int	<pk>
text_color	int	
shadow_color	int	
font_size	smallint	
icon_size	smallint	

v_category		
<u>id_user</u>	int	<pk,fk2>
<u>id_category</u>	int	<pk,fk1>
v_status	int	
v_visible	tinyint	
min_zoom	tinyint	
max_zoom	tinyint	

v_mark		
<u>id_user</u>	int	<pk,fk2>
<u>id_mark</u>	int	<pk,fk1>
m_status	int	
m_visible	tinyint	

m_show_pt		
<u>id_user</u>	int	<pk,fk3>
<u>id_mark</u>	int	<pk,fk1>
id_show_pt	int	<fk2>

m_show_cg		
<u>id_user</u>	int	<pk,fk5>
<u>id_category</u>	int	<pk,fk1>
id_show_pg	int	<fk2>
id_show_pl	int	<fk3>
id_show_pt	int	<fk4>

g_user		
<u>id_user</u>	int	<pk>
u_name	varchar(255)	
u_status	int	

g_category		
<u>id_category</u>	int	<pk>
id_owner	int	<fk>
c_status	int	
c_name	varchar(255)	

m_mark		
<u>id_mark</u>	int	<pk>
id_owner	int	<fk1>
o_status	int	
o_name	varchar(255)	
id_category	int	<fk2>

m_point		
<u>id_mark</u>	int	<pk,fk2>
id_image	int	<fk1>
m_lon	int	
m_lat	int	

g_image		
<u>id_image</u>	int	<pk>
i_name	varchar(255)	

g_show_pg		
<u>id_show_pg</u>	int	<pk>
fill_color	int	
fill_type	int	
fill_width	smallint	
fill_direction	smallint	

m_show_pg		
<u>id_user</u>	int	<pk,fk4>
<u>id_mark</u>	int	<pk,fk1>
id_show_pg	int	<fk2>
id_show_pl	int	<fk3>

m_polygon		
<u>id_mark</u>	int	<pk,fk>
min_lon	int	
min_lat	int	
max_lon	int	
max_lat	int	
sub_count	smallint	

m_polyline		
<u>id_mark</u>	int	<pk,fk>
min_lon	int	
min_lat	int	
max_lon	int	
max_lat	int	
sub_count	smallint	

m_show_pl		
<u>id_user</u>	int	<pk,fk3>
<u>id_mark</u>	int	<pk,fk1>
id_show_pl	int	<fk2>

m_polyinner		
<u>id_mark</u>	int	<pk,fk>
<u>npp_outer</u>	smallint	<pk,fk>
<u>npp_inner</u>	smallint	<pk>
lonlat_type	smallint	
lonlat_list	image	

m_polyouter		
<u>id_mark</u>	int	<pk,fk>
<u>npp</u>	smallint	<pk>
min_lon	int	
min_lat	int	
max_lon	int	
max_lat	int	
lonlat_type	smallint	
lonlat_list	image	

i_polyline		
<u>id_mark</u>	int	<pk,fk>
<u>npp</u>	smallint	<pk>
min_lon	int	
min_lat	int	
max_lon	int	
max_lat	int	
lonlat_type	smallint	
lonlat_list	image	

g_show_pl		
<u>id_show_pl</u>	int	<pk>
line_color	int	
line_type	int	
line_width	smallint	
line_direction	smallint	

ДЕЛЕНИЕ ТАБЛИЦ ПО СМЫСЛУ:

- ДАННЫЕ:
1. m_mark. Метки (заголовок)
 2. m_point. Расширение заголовков меток для точки (POI)
 3. m_polyline. Расширение заголовков меток для полилиний (путей)
 4. m_polygon. Расширение заголовков меток для полигонов (областей)
 5. i_polyline. Массив из точек - участок пути (выделен отдельно для реализации путей с разрывами)
 6. m_polyouter. Внешняя граница полигона (может быть много участков)
 7. m_polyinner. Внутренняя граница полигона (может быть много участков даже для одного внешнего)
 8. m_descript. Описания метки (комментарий, описание, прибор и т.п.) для импорта-экспорта без потерь
 9. g_category. Категория
 10. g_version. Версия структуры БД
 11. g_option. Опции
 12. g_user. Список пользователей
 13. g_image. Картинки для меток

- МОНИТОРИНГ:
14. g_log1. Лог изменений для таблиц с ПК типа INT
 15. g_log2. Лог изменений для таблиц с ПК типа INT+SMALLINT

- НАСТРОЙКИ ОТОБРАЖЕНИЯ:
16. g_show_pt. Настройки отображения для точек
 17. g_show_pl. Настройки отображения для полилиний
 18. g_show_pg. Настройки отображения для полигонов

- ПОЛЬЗОВАТЕЛЬСКИЕ НАСТРОЙКИ:
19. v_category. Настройка видимости категорий по пользователям
 20. v_mark. Настройка видимости меток по пользователям
 21. m_show_pt. Настройка отображения для точек по пользователям
 22. m_show_pl. Настройка отображения для полилиний по пользователям
 23. m_show_pg. Настройка отображения для полигонов по пользователям
 24. m_show_cg. Настройка отображения для всех типов меток в категории по пользователям

Для категории указываются:

1. Name.
2. Zooms.
3. ShowOnMap.

Для метки указываются (кроме категории и видимости):

1. Name
2. Description.
3. Text color.
4. Shadow color.
5. Font size.
6. Icon size.
7. Icon image.
8. Opacity.
9. Координаты.

SML:

// категории

```
'<FIELD attrname="id" fieldtype="i4" readonly="true" SUBTYPE="Autoinc"/>' +  
'<FIELD attrname="name" fieldtype="string" WIDTH="256"/>' +  
'<FIELD attrname="visible" fieldtype="boolean"/>' +  
'<FIELD attrname="AfterScale" fieldtype="i2"/>' +  
'<FIELD attrname="BeforeScale" fieldtype="i2"/>' +
```

// метки

```
'<FIELD attrname="id" fieldtype="i4" readonly="true" SUBTYPE="Autoinc"/>' +  
'<FIELD attrname="name" fieldtype="string" WIDTH="255"/>' +  
'<FIELD attrname="descr" fieldtype="bin.hex" SUBTYPE="Text"/>' +  
'<FIELD attrname="scale1" fieldtype="i4"/>' +  
'<FIELD attrname="scale2" fieldtype="i4"/>' +  
'<FIELD attrname="lonlatarr" fieldtype="bin.hex" SUBTYPE="Binary"/>' +  
'<FIELD attrname="lonL" fieldtype="r8"/>' +  
'<FIELD attrname="latT" fieldtype="r8"/>' +  
'<FIELD attrname="lonR" fieldtype="r8"/>' +  
'<FIELD attrname="LatB" fieldtype="r8"/>' +  
'<FIELD attrname="color1" fieldtype="i4"/>' +  
'<FIELD attrname="color2" fieldtype="i4"/>' +  
'<FIELD attrname="visible" fieldtype="boolean"/>' +  
'<FIELD attrname="picname" fieldtype="string" WIDTH="20"/>' +  
'<FIELD attrname="categoryid" fieldtype="i4"/>' +
```

Для пути указываются (кроме категории и видимости):

1. Name.
2. Description.
3. Color.
4. Width.
5. Opacity.

Для полигона указываются (кроме категории и видимости):

1. Name.
2. Description.
3. Line Color.
4. Line Width.
5. Line Opacity.
6. Fill Color.
7. Fill Opacity.